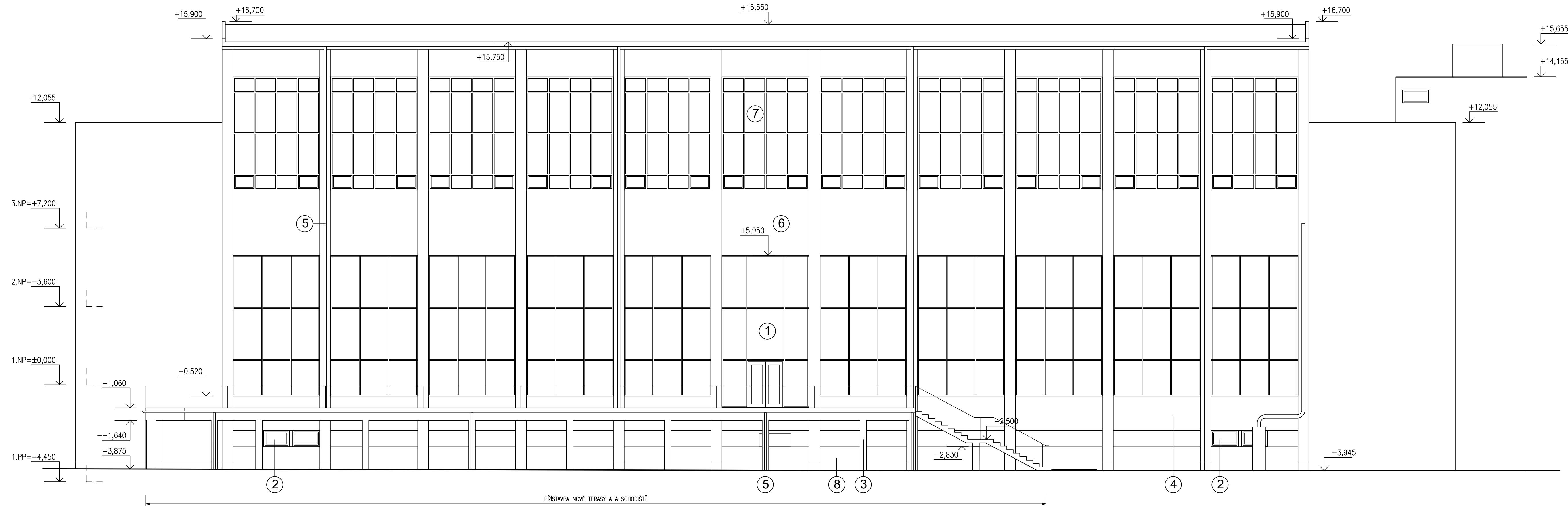


POHLED VÝCHODNÍ - NOVÝ STAV
M 1:100



LEGENDA

NOVĚ NAVRŽENÉ KONSTRUKCE

- 1 HLINIKOVÁ PROSKLEN STĚNA, BARVA BÍLÁ (BUDE UPŘESNĚNO INVESTOREM)
- 2 PLASTOVÉ OKNO, BARVA BÍLÁ (BUDE UPŘESNĚNO INVESTOREM)
- 3 PŘÍSTAVBA TERASY A SCHODIŠTĚ
- 4 STRUKTUROVANÁ OMÍTKA, BARVA BÍLÁ (BUDE UPŘESNĚNO INVESTOREM)
- 5 KLEMPÍŘSKÉ PRVKY Z POZINKOVANÉHO PLECHU (ŽLABY, SVODY, PARAPETY)



STÁVAJÍCÍ KONSTRUKCE

- ⑥ VENKOVNÍ OMÍTKA MODRÉ BARVY
- ⑦ PLASTOVÁ OKNA BILÉ BARVY
- ⑧ KERAMICKÝ OBKLAD CIHLOVÉ BARVY

■■■■■■■■■■ ROZSAH NAVRŽENÝCH ÚPRAV

POZNÁMKA 1

- BĚHEM MĚŘENÍ STÁVAJÍCÍHO STAVU OBJEKTU A STAVEBNĚ TECHNICKÉHO PRŮZKUMU NEBYLY ZUŠIŤOVÁNY SKLADBA KČI; NEBYLY PROVÁDĚNÝ SONDY DO STÁVAJÍCÍCH KČI
– JAKO PODKLAD BYLA POUŽITA PŮVODNÍ DOKUMENTACE, POSKYTNUTÁ INVESTOREM
– SKLADBY KONSTRUKCÍ JSOU UVEDENY NA VÝKRESE "SKLADBY KONSTRUKCÍ"
– DOKUMENTACE JE VÝHRADNĚ URČENA PRO ZÍSKÁNÍ ROZHODNUTÍ O UMÍSTĚNÍ A POVOLENÍ STAVBY
- ±0 ≙ podlaha v m.č. 104**

a)			
OZN.	ZMĚNA	DATUM	PROVEDL
VYPRACOVAL	ING. JIŘÍ KADLČÍK	 	
PROJEKTANT	ING. JIŘÍ KADLČÍK		
SCHVÁLIL	ING. MICHAL ONDROUŠEK		
KONTROLOVAL	ING. ROMAN SLUNEČKO		
INVESTOR	Statutární město Jihlava	DATUM	04/2024
MÍSTO STAVBY	Rošického 2684/6, 586 01 Jihlava	ÚČEL	PROVÁDĚNÍ STAVBY
STAVBA	BAZÉN E.ROŠICKÉHO 6, JIHLAVA REKONSTRUKCE BAZÉNOVÝCH VAN V OBJEKTU	Č. ZAK.	11345-003-000
SO01 KRYTÝ BAZÉN ARCHITEKTONICKO STAVEBNÍ ŘEŠENÍ		ARCHIVNÍ ČÍSLO HP4-4-101747	
PODHL ED VÝCHODNÍ - NOVÝ STAV		LISTŮ 1 MĚŘÍTKO	POČET A4 5 POŘADOVÉ Č. 29